

UAN

Universal-Übergangsadapter PE-HD/Messing mit Außengewinde und PE-Rohrstutzen

Universal-Übergangsadapter Messingrohr UAN

- Wasser und Gas
- Maximaler Druck: Wasser 16 bar, Gas 5 bar
- Material: PE 100 und Messing [CW617N / CW612N, Gewinde nach ISO 228]

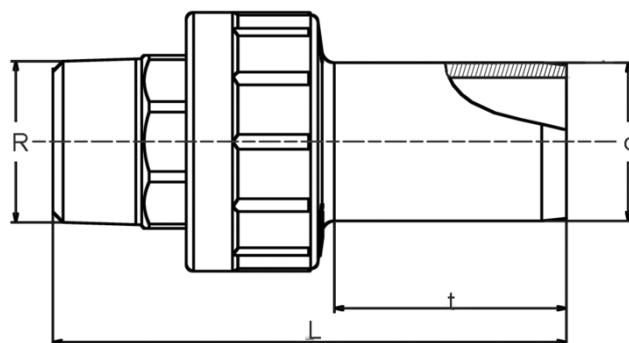
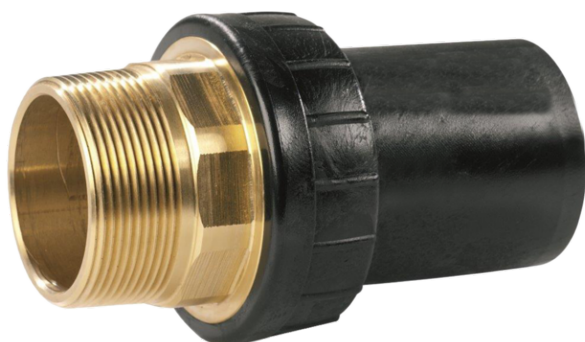
Hinweis:

Messing-Seite unlösbar und verdrehsicher im PE verankert.

Lageunabhängige Montage möglich.

Zum Einsatz im Wasser- und Gasbereich.

Andere Gewindeabmessungen und Werkstoffe auf Anfrage.



PE 100 SDR 11

Maximal zulässiger Betriebsdruck 16 bar (Wasser)/5 bar (Gas)



| Artikel | d | R | L | t | Gewicht kg | VE | PE |
|---------|-----|--------|-----|----|------------|----|------|
| 616604 | 20 | 1/2" | 94 | 41 | 0,100 | 70 | 4200 |
| 616605 | 25 | 3/4" | 92 | 44 | 0,150 | 60 | 3600 |
| 616152 | 32 | 1" | 104 | 47 | 0,240 | 30 | 1800 |
| 616153 | 40 | 1 1/4" | 121 | 56 | 0,400 | 20 | 1200 |
| 616154 | 50 | 1 1/2" | 123 | 57 | 0,520 | 16 | 960 |
| 616610 | 63 | 1 1/2" | 136 | 63 | 0,620 | 9 | 540 |
| 616155 | 63 | 2" | 140 | 63 | 0,730 | 9 | 540 |
| 616612 | 75 | 2 1/2" | 155 | 70 | 1,200 | 10 | 300 |
| 616613 | 90 | 3" | 172 | 78 | 1,600 | 6 | 180 |
| 616614 | 110 | 4" | 200 | 87 | 2,900 | 4 | 120 |
| 616664 | 125 | 4" | 200 | 92 | 2,950 | 4 | 120 |

UAN

Universal-Übergangsadapter PE-HD/Messing mit Außengewinde und PE-Rohrstutzen

Bitte beachten Sie die verbindlichen Kennzeichnungen direkt am Produkt.

Erteiltes DVGW-Prüfzeichen mit Reg.-Nrn:

- DW-7511CR0155
- DG-7521CR0172

Das Messing-Außengewinde ist aus dem Material CW612N oder CW617N.

Andere Messing-Werkstoffe auf Anfrage.

UAN

Universal-Übergangsadapter PE-HD/Messing mit Außengewinde und PE-Rohrstutzen

Einsatzbereich

Die FRIALEN-Universal-Übergangsadapter UAN dienen als Werkstoffübergang von metallischen Bauteilen mit Gewindeanschluss, wie z.B. Armaturen, auf eine PE-HD Anschlussleitung. Einsatzbereiche sind die Gas- und Wasserversorgung sowie industrielle Anwendungen. Der PE-Rohrstutzen ermöglicht eine lageunabhängige Montage und eine homogene Schweißverbindung mit allen passenden FRIALEN-Formstücken (außer FRIALONG- und FRIASTOPP-Langmuffen).

Die Schraubverbindung ist nach ISO 7-1 ausgeführt.

Verarbeitungshinweise

Die Montage der Schraubverbindung muss i. d. R. zuerst erfolgen, da auf die geschweißte PE-Leitung keine montagebedingten Torsionskräfte wirken sollen. Die Einschraubkräfte werden mit einem Schraubenschlüssel, angesetzt an der dafür vorgesehene Schlüsselfläche, aufgebracht.

Die Schweißung des PE-Rohrstutzens mit einer FRIALEN-Muffe oder -Formteil erfolgt durch FRIALEN-Schweißen – dicht und längskraftschlüssig.

Der Einbau wird nach den allgemeinen Montageanforderungen (siehe „Übergangsstücke mit Gewindeanschluss“ in der „Montageanleitung“ für FRIALEN-Sicherheitsfittings für Hausanschluss- und Verteilerleitungen bis d 225) vorgenommen (Oxidhaut vom Rohr entfernen / reinigen, etc.).

Gute Gründe für die FRIALEN-Universal-Übergangsadapter UAN:

- Rohrstutzen PE 100 – güteüberwacht
- Geprüfte und güteüberwachte Messing-Qualität
- Lageunabhängige Montage, hoher Freiheitsgrad durch separate Schweißung des PE-Rohrstutzens
- Einsetzbar mit allen gleichdimensionierten FRIALEN-Muffen und -Formteilen (außer FRIALONG- und FRIASTOPP-Langmuffen)
- Universelle Kombinationsmöglichkeiten mit dem FRIALEN-Programm
- PE-HD Seite mit Anschweißende zur Verarbeitung ohne Haltevorrichtungen, ausgelegt für FRIALEN-Muffenformstücke
- Ausreißsichere Verbindung
- Messingseite unlösbar und verdrehsicher mit dem PE-Rohrstutzen verbunden
- Kompakte Konstruktion
- Zusätzlicher Barcode zur Rückverfolgbarkeit des Bauteils (Traceability-Coding)
- Entfernen der Oxidschicht am PE-Rohrstutzen mit Schälgeräten möglich